

Jugendzentrum in London

Youth Centre in London

Architekten:

RCKa, London

Tim Riley, Russell Curtis, Dieter Kleiner

Mitarbeiter:

Dieter Kleiner (Projektleiter),

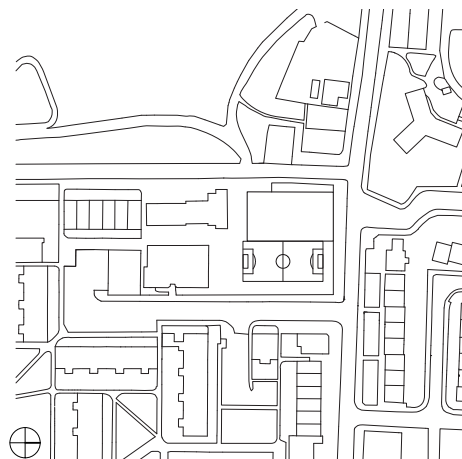
Sei Takanaka, Tim O'Callaghan,

Alan Beveridge

Tragwerksplaner:

Buxton Associates, London

weitere Projektbeteiligte S. 405



Lageplan
Maßstab 1:3000

Site plan
scale 1:3000

Als Partizipationsprojekt mit intensiver Beteiligung der Jugendlichen vor Ort entstand im Londoner Stadtteil Lewisham das Jugendzentrum »The New Generation«. Nach außen kompakt und schlicht, zeigt sich der Baukörper im Inneren als vielgestaltige offene Raumlanschaft, mit Angeboten für unterschiedlichste Freizeitaktivitäten. Wie ein semi-transparenter gebäudehoher Vorhang umhüllt die leichte Fassade aus gewellten Polycarbonatplatten das dreigeschossige Haus. Diese erzeugen ein feines Streifenmuster, das sich je nach Lichtstimmung verändert. Bei den geschlossenen Wandflächen schimmert die aluminiumkaschierte Rückseite der Wärmedämmung durch,

während der wintergartenähnliche, zum Spielfeld orientierte Bereich der Ostseite vollflächig über die Polycarbonat-Fassade belichtet wird. Die straßenseitigen Sockelzonen und der Haupteingang sind mit Platten aus ultrahochfestem Beton verkleidet, die das Wellenprofil übernehmen: Hier dienen die Polycarbonat-Elemente als Schalung für die Betonfertigteile, die bei nur 16 mm Materialstärke sehr robust sind. Das Gebäude ist überwiegend in Elementbauweise konzipiert, mit Brettschichtholzstützen und -trägern im Raster von 3,75 x 3,75 Metern sowie tragenden Wänden aus massiven Brettsperrholztafeln. Die Holzoberflächen bleiben sichtbar und verleihen

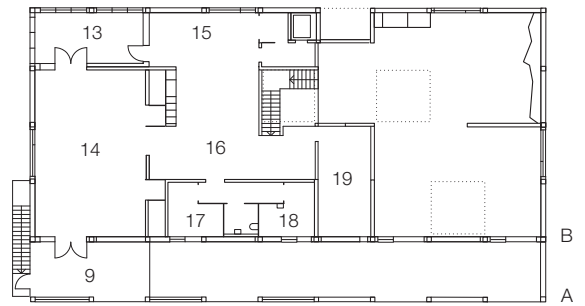
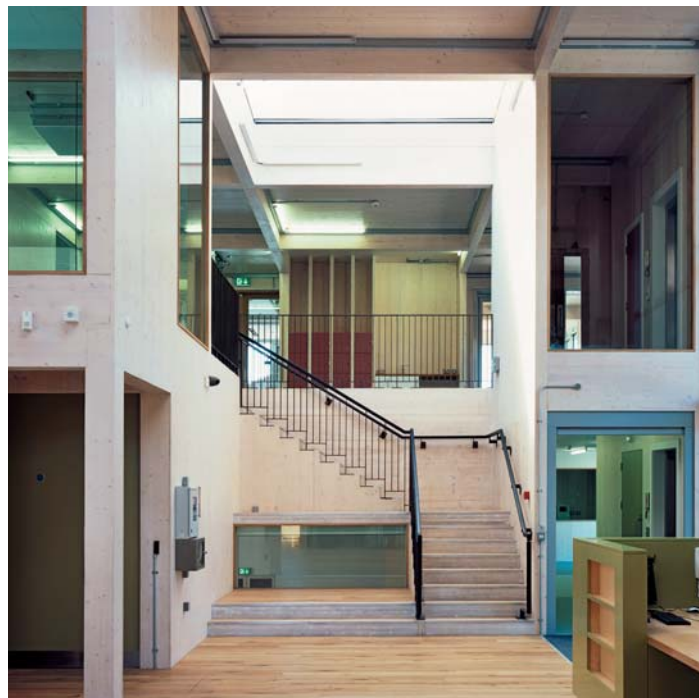
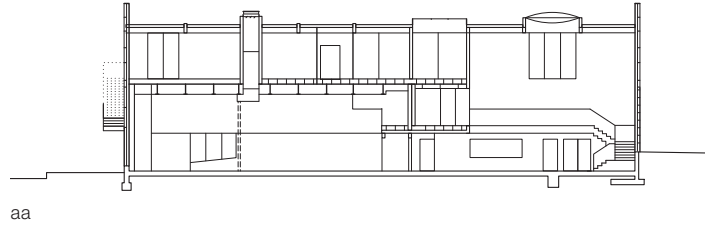
den Innenräumen eine warme Atmosphäre. Das Zentrum des komplexen Raumgefüges bildet das über drei Ebenen offene Foyer, das mit großzügiger Treppe und raumhohen Verglasungen einen Überblick über das Geschehen im gesamten Haus bietet. Neben Mehrzweckhalle, Wintergarten, Gemeinschaftsküche, Café und Kletterwand stehen auch ruhigere Bereiche auf Galerien und Balkonen zur Verfügung. Bei relativ geringem Budget verbindet der Entwurf eine disziplinierte Bauweise und ein vielfältiges räumliches Angebot zu einem Haus, das alle Nutzer, darunter auch Sport- und Seniorengruppen aus dem Stadtviertel nach ihren Interessen bespielen können.

CF

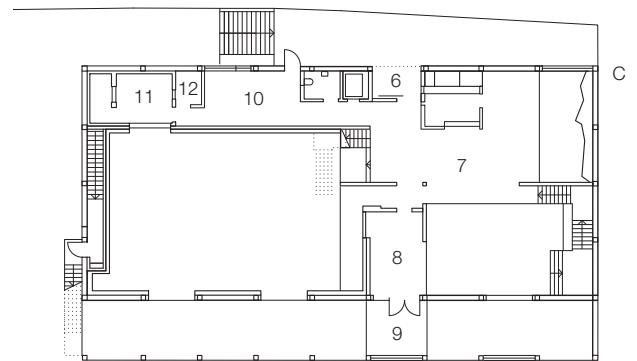


Schnitte • Grundrisse
Maßstab 1:500

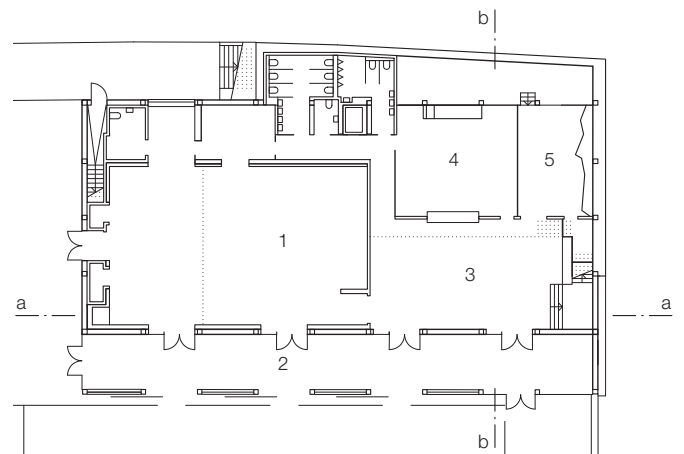
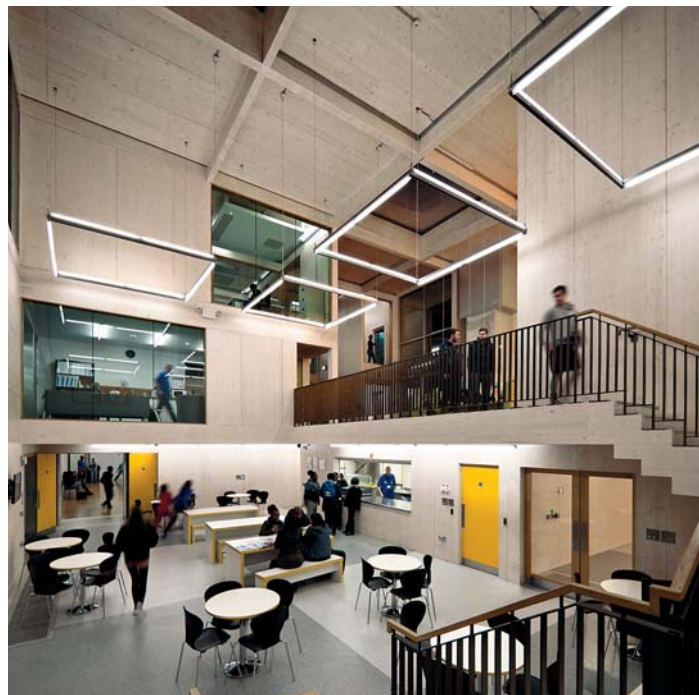
- | | |
|----------------------------|--------------------------|
| 1 Halle/Veranstaltungsraum | 11 Aufnahmestudio |
| 2 Wintergarten | 12 Büro Leitung |
| 3 Café | 13 Veranda |
| 4 Gemeinschaftsküche | 14 Besprechung/Kursraum |
| 5 Kletterwand | 15 Chill-Out-Bereich |
| 6 Eingang | 16 Mehrzweckspielbereich |
| 7 Foyer | 17 Gesundheitsberatung |
| 8 Mitverwaltung | 18 Behandlungszimmer |
| 9 Balkon | 19 Berufsberatung |
| 10 Rückzugsbereich | |



Obergeschoss / Upper floor



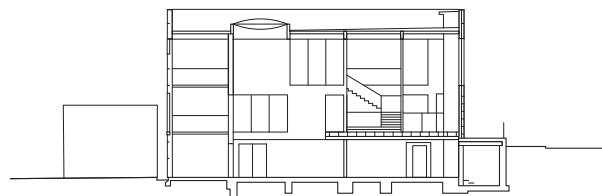
Eingangsgeschoss / Entrance level



Sockelgeschoss / Plinth storey

Sections • Floor plans
scale 1:500

- | | |
|-----------------------|---------------------------|
| 1 Hall / Events space | 11 Recording studio |
| 2 Winter garden | 12 Office / Management |
| 3 Cafe | 13 Loggia |
| 4 Shared kitchen | 14 Youth forum |
| 5 Climbing wall | 15 Soft space |
| 6 Entrance | 16 Multipurpose play area |
| 7 Foyer | 17 Consultancy room |
| 8 Youth base | 18 Health clinic |
| 9 Balcony | 19 Employment advice |
| 10 Break-out space | |



bb

The New Generation Youth Venue in the London borough of Lewisham was a project in which the young people concerned participated intensively. Compact and modest in appearance though it may seem externally, the volume reveals an interconnected, open spatial landscape internally, where various recreational activities are available.

The three-storey structure is enclosed within a lightweight facade of corrugated polycarbonate sheeting, not unlike a translucent curtain extending over the full height of the building and forming a vertically pinstriped pattern that changes in appearance according to the time of day and weather. Over the closed wall surfaces, the aluminium-clad rear face of the thermal insulation shimmers through, while an eastern winter garden is oriented to a playing field and is illuminated over the full area of its polycarbonate surface.

The plinth zone on the street face and the facade area around the main entrance are clad with ultra-high-performance fibre-reinforced concrete panels that take up the corrugated cross-section of the facade above and which are extremely resilient despite having a thickness of only 16 mm.

The structure was conceived largely as a panelised construction system, consisting of glue-laminated timber beams and columns – laid out to a grid of 3.75 x 3.75 metres – and load-bearing solid cross-laminated timber walls.

The wooden surfaces are left exposed and lend the internal spaces a warm atmosphere. The centre of this complex spatial structure is formed by an open foyer extending over three levels, with a generous staircase and full-height glazing offering views and connections to events on all levels. In addition to a multi-purpose hall, a winter garden, a cafe, a kitchen that can also be used for training purposes and a climbing wall, there are quieter areas to which one can withdraw on the galleries and balconies.

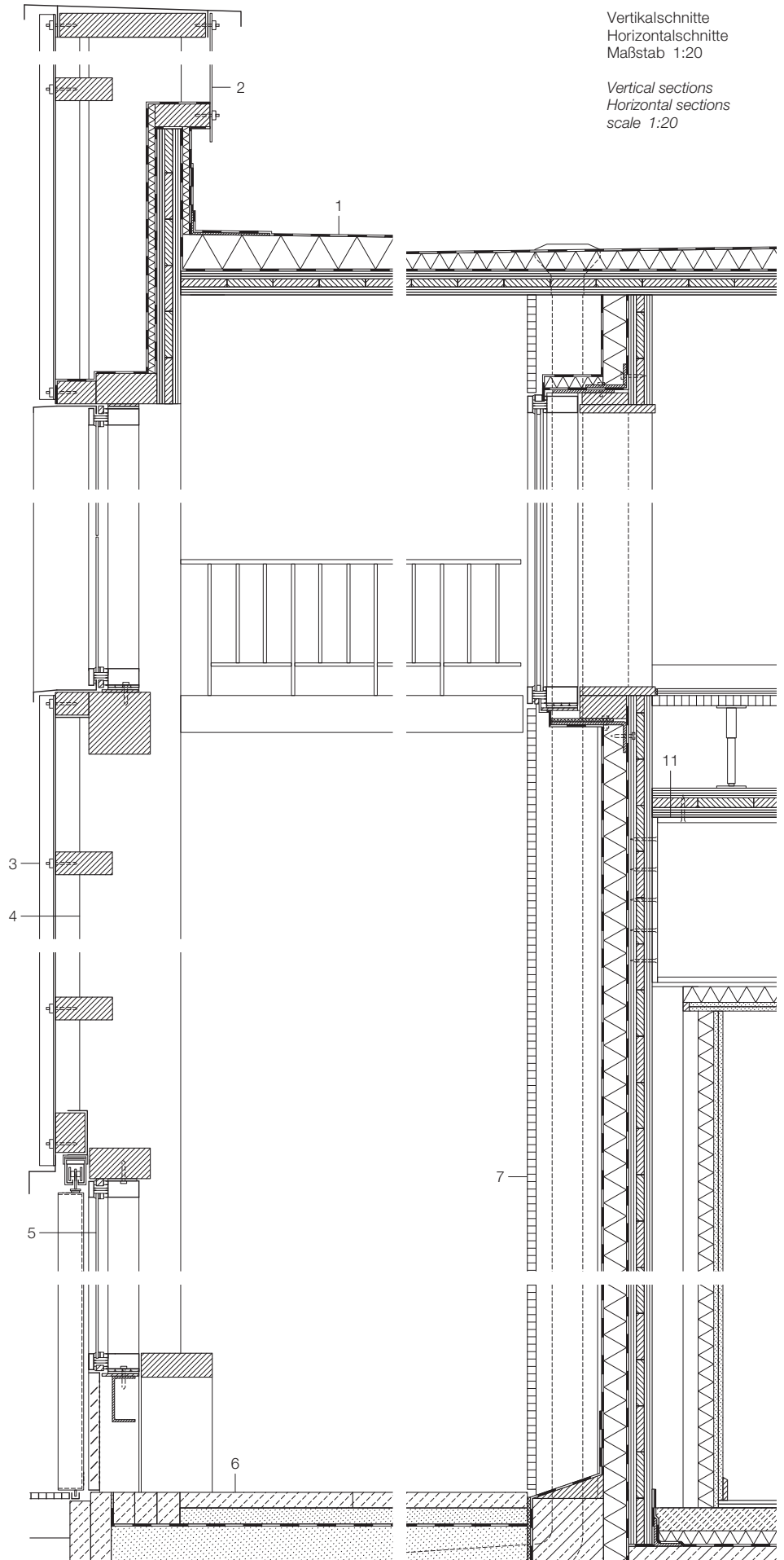
With a relatively small budget, the design combines a disciplined form of construction with a wide variety of spaces to form a structure that offers something of interest to all users, ranging from sports groups to senior citizens from the surrounding area.





- 1 Abdichtung Kunststoffbahn 1,5 mm
Wärmedämmung PIR-Hartschaum 60–307 mm
Dampfbremse
Deckenelement Brettsperrholz 78 mm
- 2 Polycarbonatplatte transparent 4 mm
- 3 3-fach-Stegplatte Polycarbonat gewellt transparent 6 mm, Lattung 40/70 mm, Riegel 175/75 mm
- 4 Stütze BSH 300/300 mm
- 5 Einfachverglasung in Aluminiumrahmen
- 6 Betonplatten 50 mm, Sand verdichtet
Membran geotextil, Sandbett
- 7 Dreischichtplatte 27 mm, Stütze BSH 300/300 mm, dazw. Holzständer, Luftschicht, Unterspannbahn, Wärmedämmung PIR 80 mm, Dampfbremse, Wandelement Brettsperrholz 78 mm, Unterkonstruktion, Akustikdämmung 50 mm, Gipskartonplatte 2x 15 mm
- 8 3-fach-Stegplatte Polycarbonat gewellt transparent 6 mm, Lattung 40/70 mm, Riegel 175/75 mm
Stütze BSH 300/300 mm, Luftschicht, Unterspannbahn, Wärmedämmung aluminiumkaschiert 80 mm, Dampfbremse, Wandelement Brettsperrholz 78 mm
- 9 Isolierverglasung in Aluminiumrahmen
- 10 Verkleidung Sockelbereich:
Betonfertigteil faserbewehrt ultrahochfest, gewellt 16 mm, geklebt auf Aluminiumprofil
- 11 Träger Halle Stahlprofil I 533
- 12 Deckenträger BSH 360 mm
- 13 Deckenelement Brettsperrholz 95 mm
- 14 Eckabschluss Aluminiumblech gekantet, eloxiert 3 mm
- 15 Deckleiste Aluminium 5 mm

- 1 1.5 mm single-ply roof membrane
60–307 mm PIR rigid-foam thermal insulation
vapour retarding layer
78 mm cross-laminated timber roof element
- 2 4 mm transparent polycarbonate fascia
- 3 6 mm transparent tri-wall polycarbonate corrugated sheeting; 40/70 mm battens; 175/75 mm rails
- 4 300/300 mm glue-laminated timber column
- 5 single glazing in aluminium frame
- 6 50 mm concrete slabs; compacted filling layer
geotextile membrane; layer of sand
- 7 27 mm tri-board timber panel; 300/300 mm glue-laminated timber columns with timber posts between; cavity; waterproof membrane; 80 mm PIR thermal insulation; vapour-retarding layer
78 mm cross-laminated timber wall element
furrings; 50 mm acoustic insulation; 2x 15 mm gypsum plasterboard
- 8 6 mm transparent tri-wall polycarbonate corrugated sheeting; 40/70 mm battens; 175/75 mm rails
300/300 mm glue-laminated timber columns
cavity; waterproof membrane; 80 mm aluminium-lined thermal insulation; vapour retarding layer
78 mm cross-laminated timber wall element
- 9 double glazing in aluminium frame
- 10 plinth cladding: 16 mm corrugated ultra-high-performance fibre-reinforced precast concrete elements adhesive fixed to aluminium sections
- 11 steel I-beam 533 mm deep over hall
- 12 360 mm glue-laminated timber beam
- 13 95 mm cross-laminated timber soffit element
- 14 3 mm anodized sheet-aluminium closing piece
- 15 5 mm aluminium cover strip



Vertikalschnitte
Horizontalschnitte
Maßstab 1:20

Vertical sections
Horizontal sections
scale 1:20

